

# new@forster

Neu hochwärmegedämmte Fenster forster omnia  
 Nouvelles fenêtres à haute isolation thermique forster omnia  
 New forster omnia highly thermally insulated windows



## Vorteile forster omnia Fenster

- Profil aus 100 % Stahl, vollständig recycelfähig
- Keine Kunststoffstege für die thermische Trennung
- Einbruchhemmung RC2
- Minergie zertifiziert

## Avantages Fenêtre forster omnia

- Profilé 100% acier, entièrement recyclable
- Pas de dos de profilé en plastique pour la séparation thermique
- Résistance à l'effraction RC2
- Certifié Minergie

## Benefits forster omnia windows

- Profile made from 100% steel, completely recyclable
- No plastic strips for thermal separation
- RC2 burglary resistance
- Minergie certified

Hochwärmegedämmte  
Fenster & Festverglasungen  
aus 100% Stahl

Fenêtres et vitrages fixes  
100% acier à haute isolation  
thermique

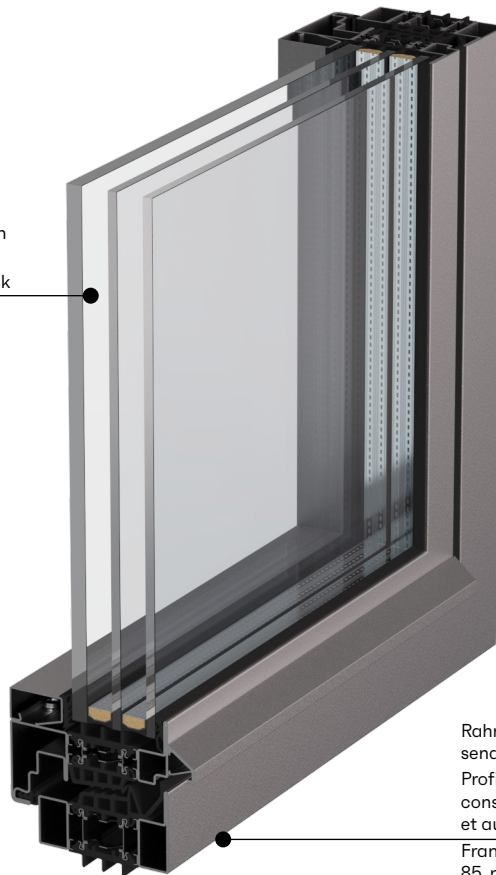
Highly thermally insulated  
windows and fixed glazings  
made from 100% steel



**MINERGIE®**

Multifunktionsgläser bis 70 mm Dicke  
Verres multifonctionnels jusqu'à 70 mm  
d'épaisseur  
Multifunctional glass up to 70 mm thick

Aufgesetzt und verdeckt liegender Fensterbe-  
schlag bis 150kg  
Quincaillerie de fenêtre apparente et cachée  
jusqu'à 150 kg  
Attached and concealed flush window fittings of  
up to 150 kg



Schmalste Profile in Stahl und Edelstahl für  
Rahmen-Flügel Kombination ab 82 mm  
Profils très fins en acier et acier inox pour  
combinaison cadre-vantail dès 82 mm  
Ultra-slim profiles in steel and stainless steel  
for leaf-frame combination from 82 mm

Rahmenprofil mit Bautiefe 85mm, pas-  
send zu forster omnia Tür und Verglasung  
Profilé de cadre avec profondeur de  
construction 85 mm, adapté à la porte  
et au vitrage omnia

Frame profiles with a structural depth of  
85 mm, compatible with forster omnia  
door and glazing

#### Weitere Vorteile des Fensters

- 103 mm Bautiefe für Gläser bis 70 mm Dicke
- Höchste Wärmedämmung  $U_f > 1.2 \text{ W}/(\text{m}^2 \cdot \text{K})$
- Schallschutz bis  $R_w$  49 dB
- Einfache nachträgliche Verkabelung dank offenem Isolator
- Flügelgewichte bis 150 kg

#### Autres avantages de la fenêtre

- Profondeur de construction de 103 mm pour des verres jusqu'à 70 mm d'épaisseur
- Isolation thermique maximale  $U_f > 1.2 \text{ W}/(\text{m}^2 \cdot \text{K})$
- Isolation phonique jusqu'à  $R_w$  49 dB
- Câblage ultérieur simple grâce à l'isolateur ouvert
- Poids de vantail jusqu'à 150 kg

#### Further benefits of the window

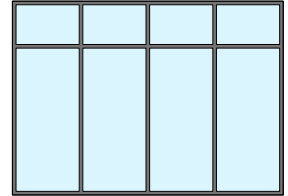
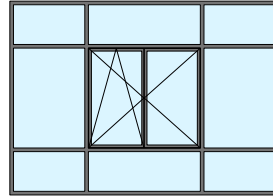
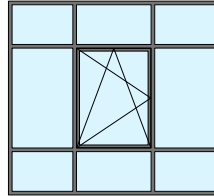
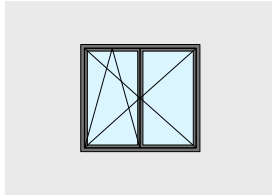
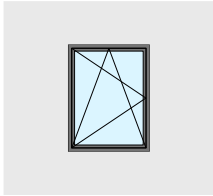
- 103 mm structural depth for glass up to 70 mm thick
- Highest thermal insulation  $U_f > 1.2 \text{ W}/(\text{m}^2 \cdot \text{K})$
- Sound insulation up to  $R_w$  49 dB
- Simple retrofitting of cables thanks to open insulator
- Leaf weights up to 150 kg

## Das System auf einen Blick

## Le système en un coup d'oeil

## The system at a glance

## Bauarten



## Bauarten

## Construction variations

## Ausgangsmaterial

- Stahl ZM (Zink Magnesium)
- Stahl blank (auf Anfrage)
- Edelstahl 1.4301 geschliffen, Korn 220-240 mit Schutzfolie

## Abmessungen

- Schmalste Profilquerschnitte: Kas- tenbreite 20 / 30 / 50
- Blendrahmen-/Flügelmaß ab 82 mm
- Bautiefe Flügel 103 mm
- Bautiefe Rahmen 85 mm,
- flächenversetzt
- Wandstärke 1,5 mm

## Harmonisierung

- Gleiche Ansicht wie forster fuego light und forster unico

## Öffnungsarten

- 1-flügeliges Dreh-Drehkippenfenster einwärtsöffnend
- 2-flügeliges Dreh-Drehkippenfenster einwärtsöffnend
- Kippenfenster einwärtsöffnend

## Beschlag

- Aufgesetzt und verdeckt liegende Beschläge
- Flügelgewichte bis 150kg
- Aufgesetzter Beschlag RC2 tauglich
- Elegante Aluminium und Edelstahl-Griffe

## Schutz und Sicherheit

- CE-Kennzeichnung nach EN 14351-1
- Einbruchhemmung RC2 nach EN 1627

## Verarbeitung

- Äusserst wirtschaftliche Fertigung ohne Sondereinrichtung

## Matériau de base

- acier ZM (zinc-magnésium)
- acier brut (sur demande)
- acier inox 1.4301, meulé grain 220-240 avec film adhésif

## Dimensions

- Finesse des profilés : largeur des corps 20 / 30 / 50
- Dimensions du cadre dormant / vantail à partir de 82 mm
- Profondeur du vantail de 103 mm
- Profondeur du dormant de 85 mm
- Décalé
- Épaisseur 1,5 mm

## Harmonisation

- Façes vue identiques: forster fuego light et forster unico

## Genres d'ouvertures

- Fenêtre à la française/oscillo-battante à un vantail ouvrant vers l'intérieur
- Fenêtre à la française/oscillo-battante à deux vantaux ouvrant vers l'intérieur
- Fenêtre à soufflet ouvrant vers l'intérieur

## Quincailleries

- Quincaillerie apparente et cachée
- Poids de vantail jusqu'à 150 kg
- Quincaillerie apparente compatible RC2
- Poignées élégantes en aluminium et acier inox

## Protection et sécurité

- Marquage CE selon EN 14351-1
- Résistance à l'effraction RC2 selon EN 1627

## Finitions

- Fabrication extrêmement économique sans outillage spécial

## Base material

- Steel ZM (zinc-magnesium)
- Steel bright (on request)
- Stainless steel 1.4301, grinded grain 220-240, with adhesive protection tape

## Dimensions

- Extremely slim profile cross-sections box width 20 / 30 / 50
- Outer frame / leaf size from 82 mm
- Structural depth leaf 103 mm
- Structural depth frame 85 mm
- Recessed
- Material thickness 1,5 mm

## Compatibility

- Same constructions widths as forster fuego light and forster unico

## Types of openings

- Single-leaf tilt-turn window, inward-opening
- Double-leaf tilt-turn window, inward-opening
- Tilt-only window, inward-opening

## Fittings

- Attached and concealed flush fittings
- Leaf weight up to 150 kg
- Attached fitting, RC2-compatible
- Elegant aluminium and stainless steel handle

## Protection and safety

- CE-Marking according to EN 14351-1
- Burglary resistance RC2 in accordance with EN 1627

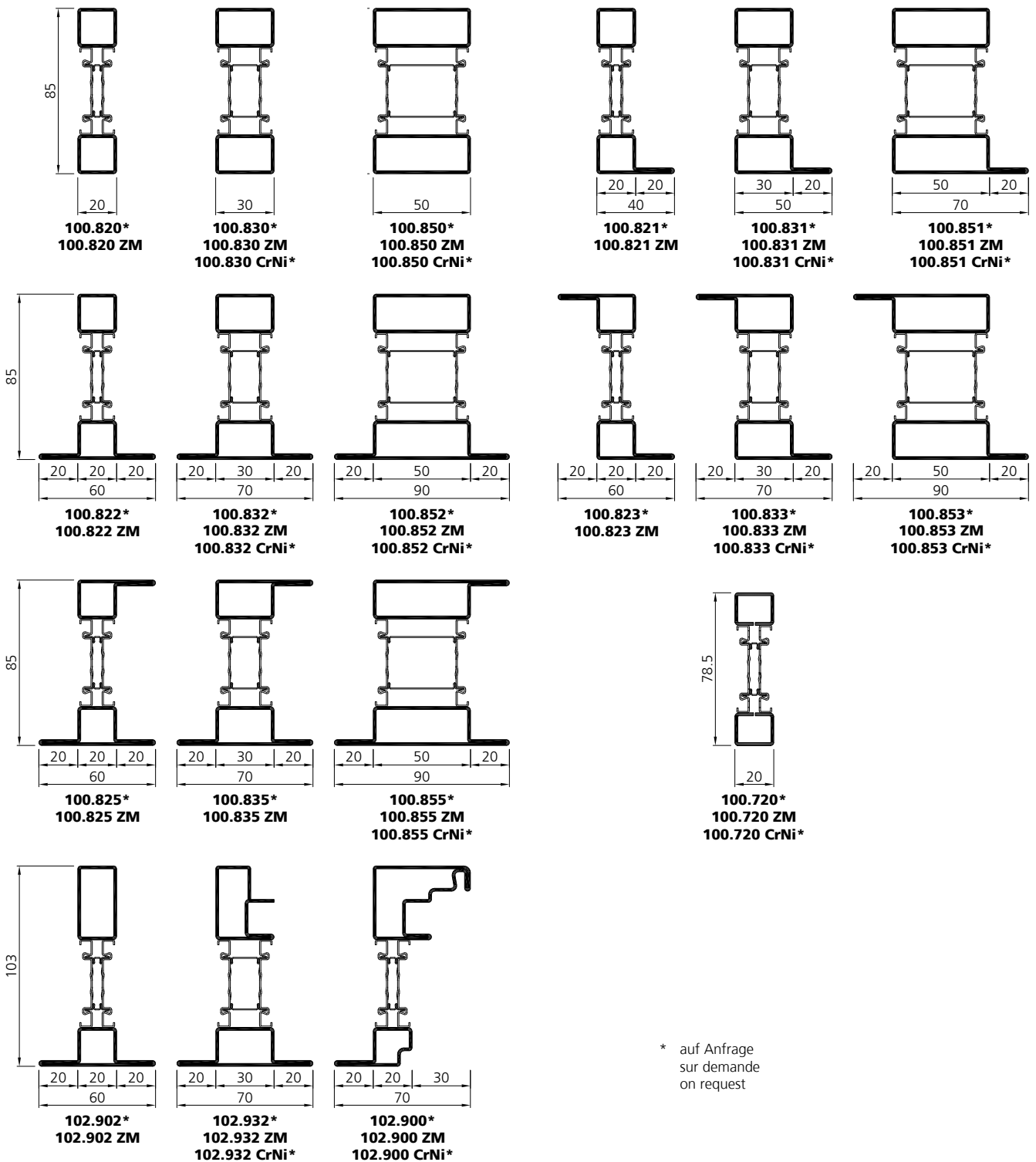
## Processing

- Extremely economical manufacture with no special machinery needed.

Systemübersicht  
Profile

Tableau du système  
Profilés

Synopsis of system  
Profiles

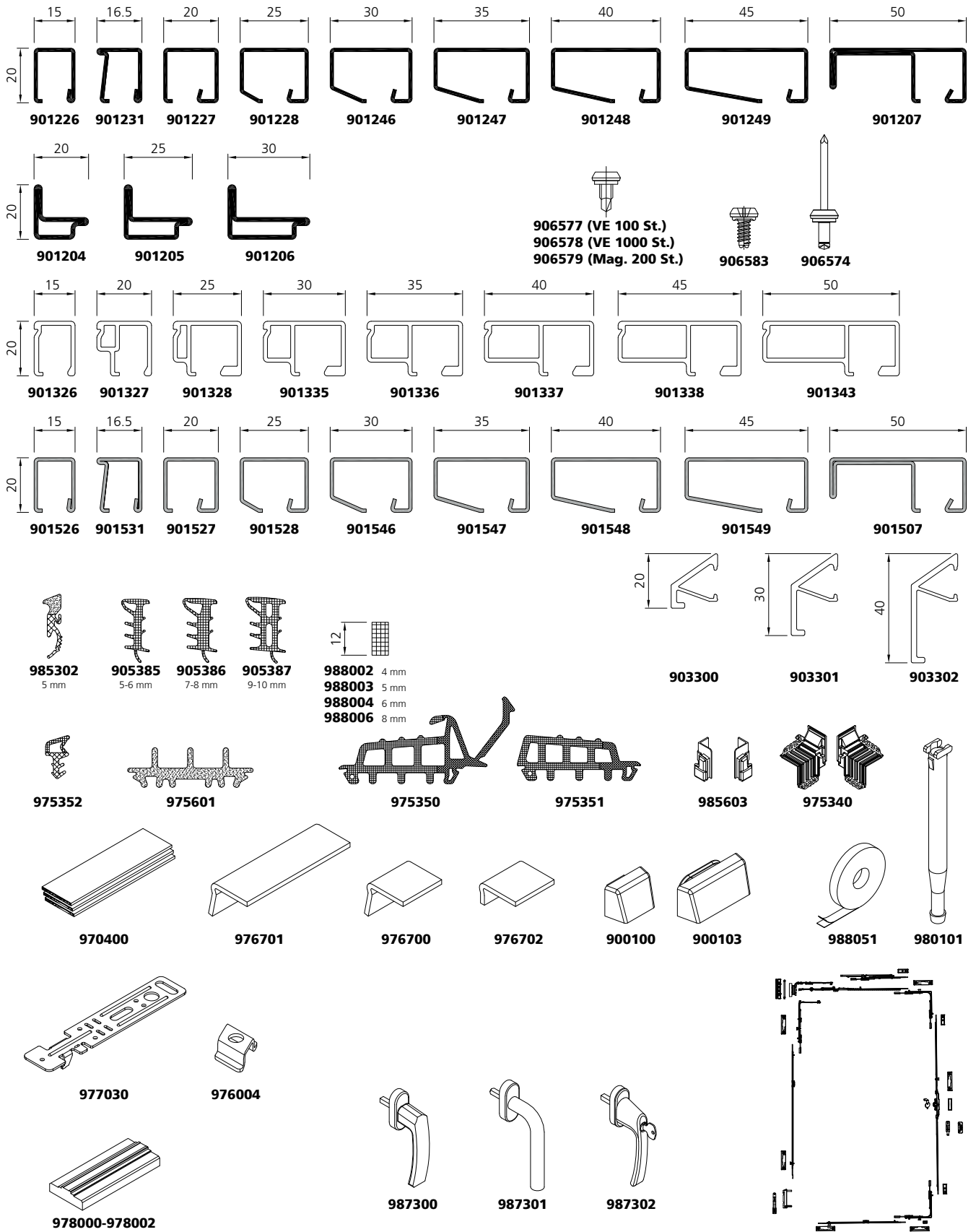


\* auf Anfrage  
sur demande  
on request

**Systemübersicht**  
Glashalteleisten / Zubehör

**Tableau du système**  
Parclores / accessoires

**Synopsis of system**  
Glazing beads / accessories



08/2023

Zusätzliche Informationen

Informations complémentaires

Additional information

Forster omnia  
 Fenster und Festverglasung RC2  
 Fenêtre et vitrage fixe RC2  
 Window and fixed glazing RC2

**Download**

Folgende Dokumente stehen in unserem Downloadbereich zur Verfügung.

- Verarbeitungsdokumentation Fenster und Verglasung RC2

**Téléchargement**

Les documents suivants sont disponibles dans notre zone de téléchargement.

- Documentation de mise en œuvre fenêtre et cloison RC2

**Download**

The following documents are available for download in our download area.

- Processing documents Window and glazing RC2